

うちだより

2022年
vol.19

uchi-dayori ご自由にお持ち帰りください



内田グループ「地域と繋がる」居宅介護支援事業所編
訪問リハビリテーション こんな悩み事を支援する事業をご存じですか？
もみのき病院 便利な新機種のご紹介
すてやかな社 おしえてカーナちゃん「血液検査の必要性について」の巻
ふるさと会 笑顔の生産工場 Funny Face Factory
とさ自由学校 開校4年目を迎えて
天然温泉はるのの湯 温泉に入って健活をしよう！

外来案内 (外来担当医は変更することもありますのでご了承ください)

内田脳神経外科 【診療時間】月～土曜 8:30～17:30 / 日・祝日 8:30～17:00
☎ 088-843-1002
※診察は予約制です。前日17:00までにお電話ください。
急患 土・日・祝日の診察も行なっています。

		月	火	水	木	金	土
脳神経外科	午前	内田 目代 河野	内田 森本 目代	目代 三宅 河野	内田 桑原	三宅 目代 河野 (第2・4)	内田/福岡
	午後	内田 森本	内田 上村	福岡	内田 桑原 河野	上村 中井 (隔週)	(交代)
循環器内科	午前	石 元			石 元		
	午後			石 元			

リハビリテーション病院 すこやかな社 【診療時間】8:30～12:30 / 13:30～17:30
【受付時間】8:00～12:00 / 13:00～17:00
☎ 088-837-2345
【診療予約】内科、脳神経外科(内田医師)の診察は予約制です。
【休 診 日】土曜午後・日曜・祝日

		月	火	水	木	金	土
内 科	午前	池上 朝日	池上 小野	笹 岡	笹岡 武市	池上 朝日	(交代)
	午後	笹岡 武市	武 市	小 野	朝 日	小 野	
脳神経外科	午前			内 田			
	午後				福 岡 (14:00～16:30)	河 野 (第2・4)	
整形外科	午前	澤 田	澤 田		澤 田	澤 田	
	午後	澤 田	澤 田		澤 田	澤 田	

もみのき病院 【診療時間】8:30～12:30 / 13:30～17:30
【受付時間】8:00～12:00 / 13:00～17:00 ※内科は11:00 / 16:00まで、眼科は11:30 / 16:30まで
☎ 088-840-2222
【診療予約】一般小児科外来以外の診察は、予約制です。前日16:00までにお電話ください。
【休 診 日】日曜・祝日 ※急患は随時診療を行なっています。

		月	火	水	木	金	土
脳神経外科	午前	森木 有光	有光 藤田	森本 森木	三宅 福岡	森本 有光	(交代)
	午後	森 木	三宅 藤田	森 木	三 宅	森 木	
内 科	午前	中 嶋 (9:00-)	中 野	大川内	中 野	大川内	佐 藤
	午後	大川内	大川内 山田 (隔週)	大川内 中嶋 (隔週)	大川内 中嶋 (隔週)	大川内	
小児科	午前	中 山	三宅(典) (予約) 別途外来	三宅(典)	中 山	三宅(典)	(交代)
	午後	中 山	三宅(典) (予約) 別途外来	中 山	中 山	中 山	(交代)
	夜間診察 18:00～20:00	中 山	*一般小児 休 診	中 山		中 山	
眼 科	午前	内田(邦)	岡 田	岡 田	岡 田	内田(邦)	(交代)
	午後	岡 田	岡 田	内田(邦)	岡 田		
放射線科	8:30～16:30			吉 田			
緩和ケア ペインクリニック	9:00～12:00		緩 和 入院面談		緩 和 入院面談		神 原 (ペインクリニック) ※第4土曜日のみ
	13:30～17:00		緩 和 入院面談		緩 和 入院面談		

CONTENTS(もくじ)

いきいき生きる
理事長 内田 泰史

01 『特集』脳卒中シリーズ⑤
理事長 内田 泰史

03 「地域と繋がる」居宅介護支援事業所編
内田グループ

05 こんな悩み事を支援する事業をご存じですか？
内田グループ 訪問リハビリテーション

07 便利な新機種のご紹介
医療法人 治久会 もみのき病院

09 おしえてカーナちゃん
「血液検査の必要性について」の巻
医療法人 恕泉会 リハビリテーション病院 すこやかな社

11 笑顔の生産工場 Funny Face Factory
社会福祉法人 ふるさと会

13 とさ自由学校開校4年目を迎えて
学校法人 日吉学園

14 温泉に入って健活をしよう！
天然温泉 はるの湯

15 けんこうれしび

16 考えるひととき 第17回 脳トレクイズ

17 医師紹介

19 内田グループ 施設案内

21 外来案内

表紙写真「ピアハウス高知 居宅介護支援事業所」

いきいき生きる

理事長 内田 泰史

以前は、「無病息災」といわれていましたが、現在では「一病息災」といわれたり、「多病息災」といわれたりもしています。結局のところ、病気にかかろうが、かかるまいが、元気に生きるようにという願いのこもった言葉だと思います。病気にかからないのは何よりです。しかし病気にかかれば、健康をより一層意識し、病気と共に生きることを考えましょう。

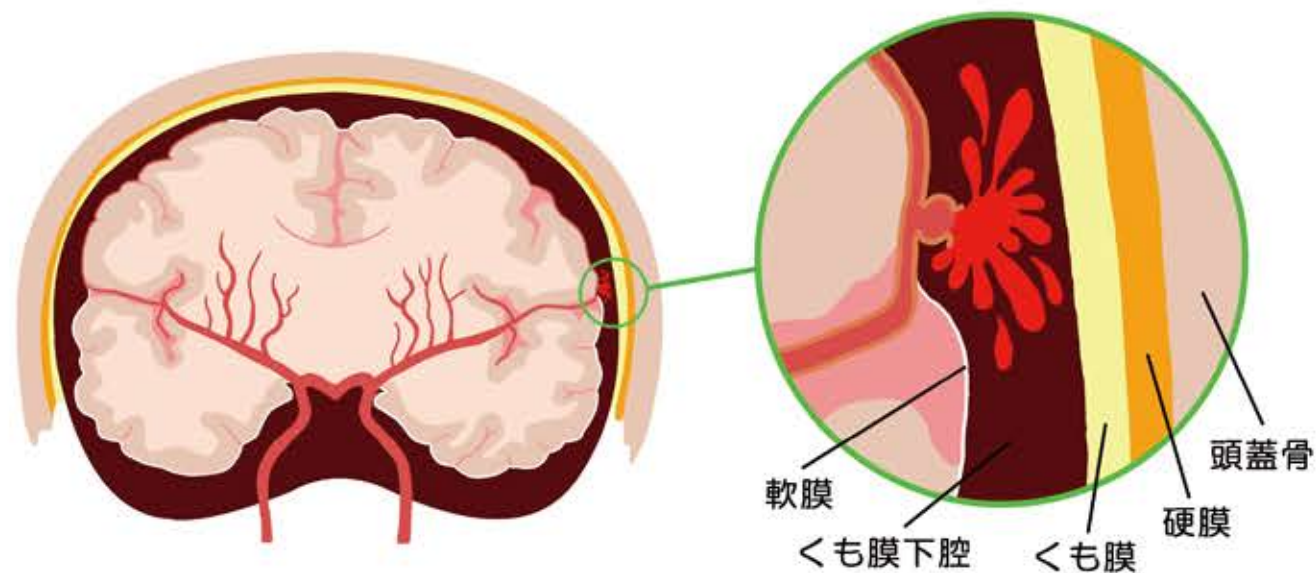
そもそも人間には、「自然治癒力(自己治癒力)」が備わっています。自然治癒力とは、人間・動物が生まれながらに持っている、ケガや病気を治す力・機能をいいます。手術をしたり、人工的な薬物を投与しなくても治る機能のことです。自然治癒力を最大限発揮するためには自然とともに生きることです。壮大な自然と向き合うことこそ、自己免疫力を高め、自然治癒力を高めます。

身近なところでは、道に咲いている小さな花を見て、可愛らしいと思ったり、青々と茂る常緑樹や雪をまとった落葉樹を美しいと感じたり、水平線が見える太平洋を眺めて湧き出る力をもらったりすることです。畑作業や花壇の手入れをすることもいいでしょう。元気に生きるために、病気にならないように、そして、たとえ病気になっても諦めないようにすることが大切です。

『特集』

脳卒中 シリーズ⑤

くも膜下出血とは



「くも膜下出血」は、主に『脳にできたこぶ（脳動脈瘤）』が破裂して「くも膜下腔」に出血する病気です。

脳は、内側から「軟膜」「くも膜」「硬膜」という三つの膜に包まれて保護されています。軟膜とくも膜の間には「脳脊髄液」で満たされた隙間があります。この隙間がくも膜下腔で、この部分を走る血管に脳動脈瘤ができ、破れて出血するのがくも膜下出血です。

くも膜下出血を発症した場合、血液がくも膜下腔に急速に広がって、脳を圧迫します。そのため多くの人が、バットで殴られたような「激しい頭痛」に突然襲われます。「重い意識障害」や「呼吸障害」を起こして、命にかかわることも少なくありません。

脳の血管が破れるという点では「脳出血」と同じですが、脳出血は脳の内部に出血するのに対し、くも膜下出血では脳の表面に出血が起こり、脳の内部に出血が広がることはありません。

くも膜下出血の原因となる脳動脈瘤は、主に脳底部の「ウィリス動脈輪」に発生します。ウィリス動脈輪は首の前方を走る2本の「内頸動脈」と、首の後方を走る2本の「椎骨動脈」が交わる部分です。

発症年齢は、「脳梗塞」や「脳出血」に比べると若く、30歳代の人に起こることもあります。男性より女性に多いという特徴も有ります。「脳卒中」に占める割合は最も少なく、およそ10%弱と考えられます。

では、なぜ起こるのでしょうか。くも膜下出血の発症者数や発症年齢、男女差には、時代的な変化があまりみられません。また、くも膜下出血を発症した家族がいる場合に発症するケースが多くみられるため、くも膜下出血の原因となる脳動脈瘤の発生には、遺伝的な原因が関わると考えられています。

くも膜下出血の多くは脳動脈瘤の破裂が原因ですが、若い人では「脳動脈奇形」という先天的な異常のある血管が破れて起こることも多いといわれています。特に、「高血圧」や「喫煙」「過度の飲酒」が加わると、破裂する危険性が高まるとされます。くも膜下出血の死亡率は、脳卒中の中では圧倒的に高く、30%を超える程です。特に、くも膜下出血を発症した家族がいる場合は発症のリスクが高いとされるため、「脳ドック」を受診することが勧められます。事前に脳動脈瘤の有無を調べて、くも膜下出血の予防に取り組みましょう。

今回は「脳卒中が起こったら」をお伝えしましょう。



● 内田 泰史 (うちだ やすみ)

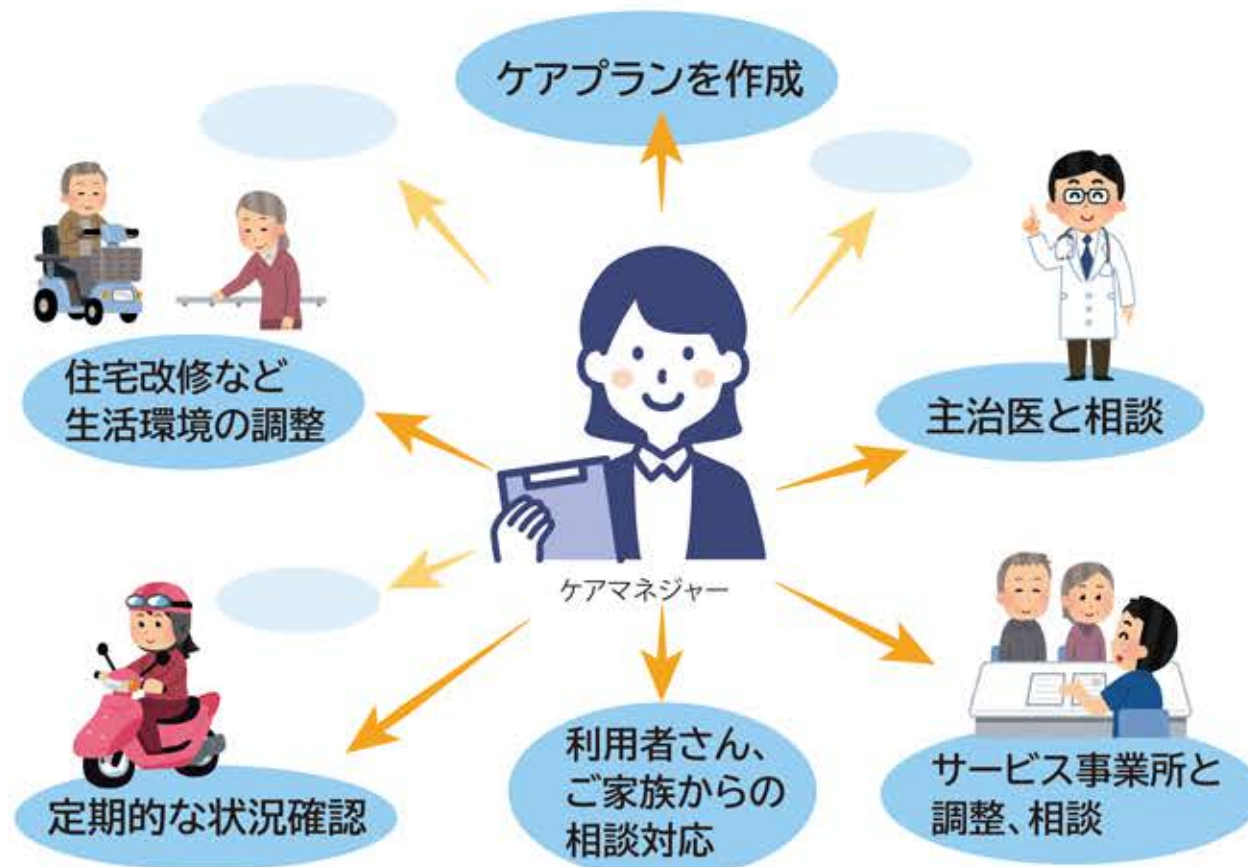
昭和45年 京大医学部卒業
昭和56年 高知医科大学 脳神経外科 講師
昭和62年 チューリッヒ大学 脳神経外科 留学
平成 2年 医療法人 慈泉会 内田脳神経外科 開設
平成 5年 医療法人 慈泉会 介護老人保健施設 ピアハウス高知 開設
平成 8年 社会福祉法人 ふるさと会 総合福祉施設ヘリオス 開設
平成10年 医療法人 治久会 もみのき病院 開設
平成19年 医療法人 慈泉会 リハビリテーション病院すこやかな社 開設
平成22年 学校法人 日吉学園 認定こども園もみのき幼稚園・めだか園 開園
平成31年 学校法人 日吉学園 森の小学校 とさ自由学校 開校

【所属学会】
日本臨床脳神経外科学会 理事
日本認知症予防学会 評議員
【認定】
日本認知症予防学会認知症予防専門医
日本認知症予防学会認知症予防専門士指導者
認知症サポート医養成研修 修了
かかりつけ医認知症対応力向上研修 修了

内田先生の外来時間は、裏表紙の「外来案内」を参照ください。

「地域と繋がる」居宅介護支援事業所編

内田グループには2つの居宅介護支援事業所があります。利用者さんやご家族が必要としているプランを作成します。



森の里 居宅介護支援事業所

強み

主任介護支援専門員など、経験豊富な職員が7名在籍。本人様、家族様の状況に応じて、担当ケアマネを選任を行っております。専門性の向上に向けて、勉強会や事例検討会など事業所独自の取り組みや研修に参加しています。居宅介護支援事業所のみでは解決が難しい場合は、包括支援センターなどとチームで支える取り組みを行っております。介護相談は随時受けておりますのでお気軽に下記へご相談ください。

対象 要支援1・2の方
要介護1～5の方

地域 高知市全域
※高知市南部地域が中心
(潮江・横浜・長浜・春野)
お住いの場所により要相談

営業 8:30～17:30

休み 年末年始・土曜・日曜

高知市横浜20-1
総合福祉施設ヘリオス内

☎ (088)837-5178

P 専用駐車場あり(無料)

ひがしなだ
【バス】東灘



ピアハウス高知 居宅介護支援事業所

強み

社会福祉士1名・介護福祉士6名・理学療法士1名・管理栄養士1名の基礎資格を持った9名のケアマネジャーで運営しており、内田グループ内での脳神経外科を軸としたリハビリ支援を得意としています。病気や障害を背負っても、認知症になっても、ご自宅で、ご自身の望む生活ができるように、精一杯ご支援させていただきます。ご近所さん大歓迎です！

対象 要支援1・2の方
要介護1～5の方

地域 高知市(旧鏡村・土佐山村・春野町を除く)
※旧鏡村・いの町にお住いの方は地区により対応可
※高知市東部、北部、南部(高須・介良・大津・一宮・長浜等)地区にお住いの方は対応できない場合もございます

営業 8:30～17:30(月～金)
8:30～12:30(土)

休み 年末年始・祝祭日・日曜

高知市塚ノ原43
在宅介護総合ステーションあさひ1階

☎ (088)843-8632

P 専用駐車場あり(無料)

ひしゃくだ
【バス】杵田市商前
【JR】高知商業前
【電車】鏡川橋



内田脳神経外科、すこやかな杜の訪問リハビリでは、地域の皆さんが住み慣れた自宅で、これからも自立した生活が送れるよう、この支援事業に取り組んでいます。

事例紹介 自転車に乗って出かけられるようになった



- ◆対象 80代女性
- ◆期間 約3ヶ月
- ◆サービス内容
 - ①自転車に乗る
 - ②近くのスーパーまで買い物に行く
 - ③病院受診に行く

◆利用者さんの声
退院後の不安や独り暮らしの不安があって、気分が落ち込むこともあったけど、「絶対にまた自転車に乗りたい」「自分で買い物に行きたい」といった目標があったので頑張れました。

また、リハビリのスタッフさんに気軽になんでも相談することが出来たので「気持ちが楽になること」もたくさんありました。

結果、自転車に乗って近くのスーパーへ買い物に行く事も出来るようになったし、自信がついたことで外出をする機会も増えて、以前の生活を取り戻すことが出来ました。

訪問型サービスC事業に関心がある



サービスを受けてみたいけど、自分は対象者かわからない……

訪問型サービスC事業に関するご相談は、お住まいの地域包括支援センターへお問い合わせください。



- 【対象者】 要支援1、要支援2、事業対象者（フレイルや生活機能低下が見られた高齢者）の方
※上記に当てはまる誰もがサービスを受けられる訳ではありません。
- 【期間】 概ね3ヵ月以内
- 【利用料】 無料 ※消耗品、外出時の交通費など一部の負担はあります。

内田脳神経外科 訪問リハビリ 担当 野々下
リハビリテーション病院 すこやかな杜 訪問リハビリ 担当 中川

食べ物を飲み込みにくくなった

段差があるところを歩けなくなった

食事の時にむせるようになった

滑舌が悪くなった

体力が落ちてしまった

疲れやすくなってやる気が出ない

一人での歩行が不安になった

食欲が減ってきた

こんな悩み事を
支援する事業を
ご存じですか？

訪問型サービスC事業

この事業は、リハビリテーション専門職を生活機能が低下している高齢の方の自宅へ派遣し、短期間に集中して関わることで機能の改善をはかり、自立した生活へつなげるサービスです。

スーパーまで歩いて行けるようになった

いきいき百歳体操に行けるようになった

階段の昇り降りが出来るようになった



友達とおしゃべりが出来るようになった

食事を美味しく食べられるようになった

おしえてカーナちゃん



スコヤ・カーナちゃん

皆さんはご自分の血液検査を定期的にこなしているか。血液検査をすることで、自分では気付かない、体の状態を知ることが出来ます。血液検査をする主な目的としては、病気の原因を調べたり、病気の診断の確認をする、病気の進行の程度を調べる、治療効果を確認する、などがあります。健康診断を受けることで、病気の早期発見・治療につながり、また生活習慣を改めようと思える良い機会となります。次に代表的な項目を説明します。



愛犬 モーリ



「血液検査の必要性について」の巻

① 肝機能

肝臓に疾患がある場合に、血液中で上昇するものにAST(GOT)とALT(GPT)、γ-GTPという酵素があります。これらは肝臓が障害され肝細胞が壊れると血液中に大量に漏れ出すため、検査値が高い場合は、肝機能の異常が疑われます。

② 脂質

血液中の脂質の値が基準値から外れた状態を、脂質異常症と言います。脂質の異常には、LDLコレステロール(悪玉コレステロール)、HDLコレステロール(善玉コレステロール)、トリグリセライド(中性脂肪)の血中濃度の異常があります。これらはいずれも、

動脈硬化の促進と関連し、脂質異常症の発症には、過食、運動不足、肥満、喫煙、アルコールの飲みすぎ、ストレスなどが関係しています。

③ 糖代謝

血糖値、ヘモグロビンA1cなどを測定して診断します。糖代謝において重要な働きをするのがインスリンですが、十分な量が分泌されていなかったり、量はあっても細胞にきちんと働きかけられなかったりすると、糖尿病などの糖代謝異常が疑われます。検査の前だけ食事を控えてもヘモグロビンA1cを調べれば日頃の摂生がバレてしまいます。

【検査を受けましょう】

健診に行くのが面倒だな...とか、自分は健康にも気を付けて運動もしている問題はないと思っている人も多いかもしれませんが、検査をしないとわからないことも多いものです。一つの項目で基準値を外れたからと言って必ず病気になるという訳ではありませんが、病気が潜んでいる可能性があります。もし健診を受けて詳しい検査が必要と言われたら、必ず受けるようにしましょう。



笑顔の生産工場

Funny Face Factory



フットサルクラブ 練習光景



感染対策を行ないながらの練習。マスク着用での練習は呼吸苦や脱水を招く恐れがあり、談笑時はマスクを着用し、練習時にはマスクを外して実施しています。

コロナで活動も自粛していましたが、これからは以前のように社会人の大会に出場し「みんなで勝利を分かち合う」という目標に向かってこれからも楽しんでいきたいと考えています。



キャプテンの山本貴一（特養森の里 高知 施設長）と副キャプテンの清遠明廣（へリオス入所部門 チーフマネージャー）が中心になり、毎月活動を行っています。新型コロナウイルス感染症拡大に伴い、クラブ活動も長期間休止していましたが、6月より感染対策をしっかりと行なったうえで活動を再開しています。

経験者・未経験者・性別に関係なく、「怪我をしない事・楽しむ事」を目標に楽しい時間を職員間で共有することが出来ています。日常業務では関わることが少ない他部署・多職種の職員との交流の場になっており、組織全体

当施設はフットサルやサイクリング・体操・キャンプ・ギターなどのクラブ活動を行なっています。

スポーツや文化などのクラブ活動を促進し、職員同士の交流を活性化するとともに、日頃の運動不足解消や精神的なリフレッシュを目的に、職員の心と体の健康をサポートしています。今回はフットサルクラブの活動について紹介します。



清遠 明廣（副キャプテン）

自分自身、未経験でしたが、楽しくやっています。少しでも興味がある方は、是非一度参加してみてください。今まで関わる事なかった職員との交流が、あなたの悩みを解決するかも？



山本 貴一（キャプテン）

部署の垣根を取っ払いみんなで楽しく仕事ができる環境作りの一環でフットサルクラブを作ったのがスタートでした。経験者、未経験者を問わず、みんなで楽しく活動しています。



の結束力も高まります。当施設ではクラブ活動をはじめ、様々な活動を通して組織全体の活性化を進めていきます。

内田グループの職員であれば、どなたでも参加できます。興味がある方はへリオスまでご連絡を！

デイサービスセンター森の里
岩井 和人

温泉に入って 健活をしよう！



体の疲れや不眠などの
ストレス解消に！

自律神経を 調整



湯温により交感神経
と副交感神経のバラ
ンスを整えます。

家や車のエアコン、冷たい食べ物で
冷えた体は血流が悪くなり夏バテや
むくみの原因に。

温熱作用



しっかり体が温まる
ことで、血流がよ
くなります。

温泉に入った後は、
水分をしっかりとりましょう！



夏の紫外線や汗による
あせもなどの皮膚トラブルに！

洗浄作用



洗浄・殺菌効果が
得られます。

天然温泉はるのの湯

【日帰り入浴のご案内】

◎時 間 11時～21時（最終入館 20時15分）

◎入 浴 料 大 人(中学生以上) 850円
高齢者(65歳以上) 700円
子ども(4歳～小学生) 300円
幼 児(3歳以下) 無料

【レストランあじさい亭のご案内】

◎ランチ 11時30分～
オーダーストップ 13時30分

☆今後、管理栄養士監修の健活弁当を
販売予定です。乞うご期待！！



〒781-0304 高知市春野町西分3546 TEL:088-894-5400 FAX:088-894-5722 定休日なし（不定期で休館日あり）



3学級と、異学年による学級編成を取り入れて
います。
開校時は24名だった子どもたちが、今では78
名になり、異学年での学級編成が可能になっ
たこと、また昨年までの取り組みの中から比較
的に近い学年で授業を進める方が、より学びが
深まると考えたからです。
各学級がお互いに協力しながら一人ひとり
が目標をもって日々の学習に取り組み、自然体
験を通じた学びが、勝賀瀬の地に花開き実を
結ぶよう、私たち教職員は日々努めています。

とさ自由学校 校長 橋本正博

森の小学校 とさ自由学校

開校4年目を 迎えて



アソビー



マナビー

とさ自由学校は、
自然体験を通して
自主性や協働性を
育て、私たち人間が
本来持っている自分
自身で学び育って
いく力を信じ、『子ど
もたち一人ひとりが
主役となる学校』を
目指しています。
4年目を迎えた
今年から、グルー
プラーニングのテー
マで分けていた学級
を、1～3年生で3
学級、4～6年生で



学校法人 日吉学園 森の小学校 とさ自由学校

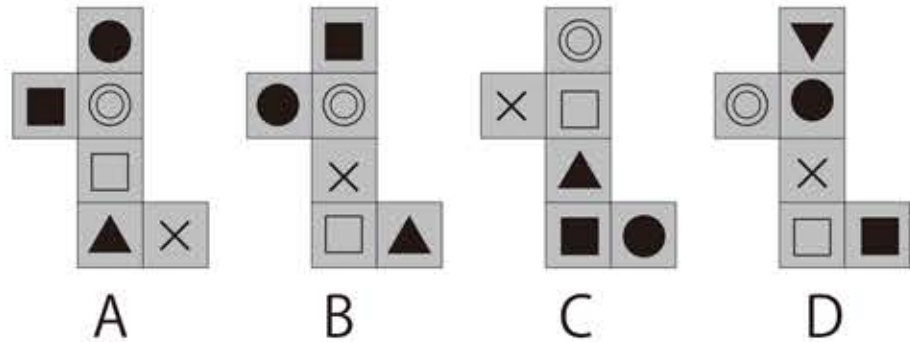
〒781-2141 吾川郡いの町勝賀瀬4387 ☎088-897-0011



①仲間外れの文字が1つ、どこにあるかな？

ああああああああああああああああああああああ
 あああああああああああああああああああああああ
 あああああああああああああああああああああああ
 あああああああああああああああああああああああ
 あああああああああああああああああああああああ
 あああああああああああああああああああああああ
 あああああああああああああああああああああああ

②正しい展開図はA～Dのどれかな？



③下にある漢字の共通する部首は？

才 日 音 人 各

第17回脳トレクイズの答えは、P20にあるよ！

けんこうでうれしくなるれしぴ

けんこうれしぴ

今回は、ホットケーキミックスと電子レンジで作る「簡単蒸しパン」を紹介します。牛乳の代わりに甘酒・豆乳を、バターの代わりに米油を使った、もちもち食感の軽い蒸しパンです。

米油は脂肪酸のバランスがとれた油で、ビタミンE、トコトリエノール（スーパービタミンE）、ガンマオリザノール、β-シトステロール（植物ステロール）が多く含まれ、体の老化を制御する効果があり、美容にもよい油です。酸化しにくく油切れがよい油なので、炒め物や揚げ油にもお勧めです。



- 【材料 ※4人分】
- ホットケーキミックス … 150g
 - サツマイモ …… 100g(中1/2本)
 - 卵(Mサイズ) …… 1個
 - 砂糖 …… 大さじ1杯
 - 米油 …… 大さじ1杯
 - 豆乳 …… 50cc
 - 甘酒 …… 50cc ※どちらか100ccでも可
 - 電子レンジ対応耐熱保存容器 … 1個
 - ※今回は1100ml正方形のジップロックコンテナを使用

【1人分当たり】

エネルギー	250kcal
たんぱく質	5.6g
脂質	7.2g
食物繊維	1.4g
炭水化物	39.1g

【作り方】

- ① サツマイモはよく洗い、1cmのサイコロ状に切り、水にさらしてから水気を切ります。
- ② 耐熱保存容器にサツマイモを入れてすらし蓋をし、600Wの電子レンジで2分30秒加熱し、冷めます。
- ③ ボウルに卵を割りほぐし、砂糖、豆乳・甘酒、米油の順に加えて混ぜ合わせたところへ、ホットケーキミックス、サツマイモを入れ、さっくりとゴムベラで混ぜます。
- ④ 耐熱保存容器に③を入れ、すらし蓋をし、600Wの電子レンジで3分30秒加熱します。加熱が足りない場合は、30秒～1分程追加加熱して下さい。
- ⑤ キッチンペーパーをかぶせ、粗熱をとります。冷めたら、容器の底や周囲をポコッとへこませてから一気にひっくり返すときれいに容器から出ます。



切り分けた後、ラップに包んで冷蔵庫で3日、冷凍であれば2週間程保存できるよ！



医療法人 治久会 もみのき病院
管理栄養士 川越 美紀 監修

もみのき病院

 名誉院長 脳神経外科 森本 雅徳 もりもとまさのり	 管理者(院長) 脳神経外科 森木 章人 もりきあきひと	 副院長 脳神経外科 三宅 博久 みやけひろひさ			
 診療部長 脳神経外科 有光 誠人 ありみつまこと	 脳神経外科 道上 怜奈 みちうえれいな	 脳神経外科 藤田 昇平 ふじたしょうへい			
 内科 (消化器内科) 大川内 孝治 おおかわうちこうじ	 内科 (循環器内科) 中嶋 安曜 なかしまやすてる	 小児科 中山 将司 なかやましょうじ			
 眼科 岡田 幸 おかだみゆき	 麻酔科部長 手術部長 楠目 祥雄 くすめよしお	 放射線科部長 吉田 大輔 よしだだいすけ			
 高知大学教授 脳神経外科 上羽 哲也 うえばてつや	 脳神経外科 非常勤 福岡 正晃 ふくおかまさあき	 内科 非常勤 中野 弘実 なかのひろみ	 内科 非常勤 佐藤 隆幸 さとうたかゆき	 循環器内科 非常勤 山田 英介 やまだえいすけ	 循環器内科 非常勤 濱田 知幸 はまだともゆき
 小児科 非常勤 三宅 典子 みやけのりこ	 小児科 非常勤 新井 淳一 あらいじゅんいち	 小児科 非常勤 荒木 まり子 あらかまりこ	 小児科 非常勤 西本 由佳 にしもとゆか		
 眼科 非常勤 内田 邦子 うちだくにこ	 麻酔科 非常勤 神原 哲也 かんばらてつや	 放射線科 非常勤 村田 和子 むらたよりこ	 放射線科 非常勤 刈谷 真爾 かりやしんじ		

内田脳神経外科

 理事長 脳神経外科 内田 泰史 うちだやすふみ	 管理者(院長) 脳神経外科 森本 雅徳 もりもとまさのり	 脳神経外科 目代 俊彦 もくだいとしひこ		
 脳神経外科 河野 威 こうのたけし	 内科 非常勤 (循環器内科) 石元 篤雄 いしもとあつお	 脳神経外科 非常勤 上村 賀彦 かみむらよしひこ	 脳神経外科 非常勤 三宅 博久 みやけひろひさ	 脳神経外科 非常勤 福岡 正晃 ふくおかまさあき
 脳神経外科 非常勤 桑原 正行 くわはらせいこう	 脳神経外科 非常勤 中井 邦博 なかいくにひろ	 脳神経外科 非常勤 福井 直樹 ふくいなおき	 脳神経外科 非常勤 川西 裕 かわにしゆう	
 脳神経外科 非常勤 藤井 本晴 ふじいもとはる	 脳神経外科 非常勤 松井 雅樹 まついまさき	 内科 非常勤 森口 博基 もりぐちひろき		

リハビリテーション病院 すこやかな杜

 管理者(院長) 内科 池上 充彦 いけのうえみつひこ	 副院長 内科 笹岡 敦 ささおかあつし	 副院長 内科 小野 寛人 おのひろと	
 内科部長 朝日 耐友 あさひやすとも	 内科部長 武市 俊夫 たけちとしお	 整形外科部長 澤田 勲 さわだいさお	
 脳神経外科 福岡 正晃 ふくおかまさあき	 脳神経外科 非常勤 内田 泰史 うちだやすふみ	 脳神経外科 非常勤 森本 雅徳 もりもとまさのり	 脳神経外科 非常勤 河野 威 こうのたけし

内田グループは、地域の皆さまに信頼され、親しまれる病院・施設作りを行なっています。お気軽にご相談ください。



第17回脳トレクイズの答え

① ああああああああああああああああああああ
 ああああああああああああああああああああ
 ああああああああああああああああああああ
 ああああああああああああああああああああ
 ああああああああああああああああああああ
 ああああああああああああああああああああ
 ああああああああああああああああああああ
 ああああああああああああああああああああ
 ああああああああああああああああああああ
 ああああああああああああああああああああ
 ああああああああああああああああああああ

② D

③ 門 閉閃間閣閣

医療施設  内田脳神経外科 088-843-1002 高知市塚ノ原37 ※訪問リハビリテーションあり	 リハビリテーション病院 すこやかな社 088-837-2345 高知市春野町芳原1316-1 ※訪問リハビリテーションあり	 もみのき病院 088-840-2222 高知市塚ノ原6-1			
介護老人福祉施設(特別養護老人ホーム)  森の里高知 (総合福祉施設ヘリオス内) 088-848-2002 高知市横浜20-1			 風花の里 088-840-7007 高知市西塚ノ原76-1		
介護老人保健施設  ビアハウス高知 088-843-4700 高知市塚ノ原36	グループホーム  浦戸の里 (総合福祉施設ヘリオス 施設内) 088-842-9195		 ひまわりの家 088-843-5660 高知市塚ノ原33-1	 福寿の家(中追の里内) 088-897-0255 吾川郡いの町 中追2598番地1	
ヘルパーステーション  24時間ヘルパーステーション ピア 088-840-3407 高知市塚ノ原33-1			 定期巡回・随時対応型訪問介護看護 つなぐ(生きがいファームはるの内の) 088-855-6026 高知市春野町西分695-1		ホームヘルパーステーション よこはま (総合福祉施設ヘリオス内) 088-848-2002
居宅介護支援事業所  森の里 居宅介護支援事業所 (総合福祉施設ヘリオス内) 088-837-5178			通所介護  やまびこ 088-843-3484 高知市塚ノ原37		 こだま 088-840-0868 高知市本宮町101-1
地域包括支援センター(高知市委託)  高知市旭街地域包括支援センター 088-843-5171 高知市塚ノ原37-19			子ども関連施設  森のようちえん 認定こども園 もみのき幼稚園・めだか園 088-844-5180 高知市鳥越40-15		 森の小学校 とさ自由学校 088-897-0011 吾川郡いの町勝賀瀬4387
健康増進施設  天然温泉 はるのの湯 088-894-5400 高知市春野町西分3546			 滞在型健康施設 ニューサンパレスむろと 0887-22-0012 室戸市領家235-1		その他の施設  風花の里配食サービス (風花の里内) 088-843-9280
 看護小規模多機能型居宅介護 生きがいファームはるの 088-855-6039			 サービス付き高齢者向け住宅 はるのガーデン 088-802-5180 高知市春野町西分695-1		 高知市指定管理業務 高知市工石山青少年の家 088-895-2016 高知市土佐山高川1898-33